

Opel Astra L 5-trg. Electric GS LED HEAD-UP AGR SHZ N



Unser Angebotspreis:

36.870,-€

30.983,- € netto

19 % MwSt ausweisbar

Schnellinformationen

Fahrzeugart	Gebrauchtfahrzeug	Klasse	Astra
Kategorie	Limousine	Hubraum	0 cm ³
Erstzulassung	08/2023	Außenfarbe	Blau
Laufleistung	14700 km	Innenfarbe	Schwarz
Leistung	115 kW (156 PS)	Innenausstattung	Alcantara
Kraftstoffart	Elektro		
Getriebe	Automatik		

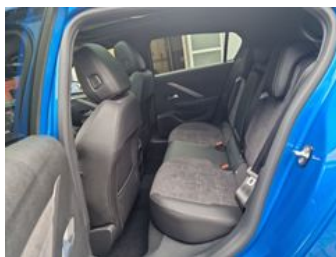
Verkaufsteam Pforzheim
07231 280009-0

Umwelt und Normen

Energieverbrauch (kombiniert) in kWh/100 km:	15,2
CO ₂ -Emissionen (kombiniert) in g/km:	0
CO ₂ -Klasse:	A

Fahrzeugausstattung

ABS	Abstandswarner
Abstandswarner	Ambiente-Beleuchtung
Android Auto	Apple CarPlay
Armlehne	Beheizbares Lenkrad
Berganfahrassistent	Blendfreies Fernlicht
Bluetooth	Bordcomputer
ESP	Elektr. Fensterheber
Elektr. Seitenspiegel	Elektr. Wegfahrsperre
Fernlichtassistent	Freisprecheinrichtung
Garantie	Geschwindigkeitsbegrenzer
HU neu	Head-Up Display
Isofix	Klimaautomatik
Lederlenkrad	Leichtmetallfelgen
Lichtsensoren	Lordosenstütze
Metallic	Multifunktionslenkrad
Musikstreaming integriert	Navigationssystem
Nebelscheinwerfer	Nichtraucher-Fahrzeug
Notbremsassistent	Regensensor
Reifendruckkontrolle	Scheckheftgepflegt
Schiebedach	Schlüssellose Zentralverriegelung
Servolenkung	Sitzheizung
Sommerreifen	Sprachsteuerung
Spurhalteassistent	Totwinkel-Assistent
Touchscreen	USB
Verkehrszeichenerkennung	Volldigitales Kombiinstrument
WLAN / Wifi Hotspot	Winterpaket
Zentralverriegelung	



* Ehemaliger Neupreis (Unverbindliche Preisempfehlung des Herstellers am Tag der Erstzulassung)

** Die angegebenen Verbrauchs- und Emissionswerte wurden nach den gesetzlich vorgeschriebenen Messverfahren ermittelt. Am 1. Januar 2022 hat der WLTP-Prüfzyklus den NEFZ-Prüfzyklus vollständig ersetzt, sodass für nach diesem Datum neu typgenehmigte Fahrzeuge keine NEFZ-Werte vorliegen. Weitere Informationen zum offiziellen Kraftstoffverbrauch und den offiziellen spezifischen CO₂-Emissionen neuer Personenkraftwagen können dem "Leitfaden über den Kraftstoffverbrauch, die CO₂-Emission und den Stromverbrauch neuer Personenkraftwagen" entnommen werden, der an allen Verkaufsstellen, bei der Deutsche Automobil Treuhand GmbH (DAT), Hellmuth-Hirth-Straße 1, 73760 Ostfildern-Scharnhausen, und unter <https://www.dat.de/co2/> unentgeltlich erhältlich ist.

Weitere Informationen zum Fahrzeug und Finanzierung finden Sie auf unserer Homepage

